

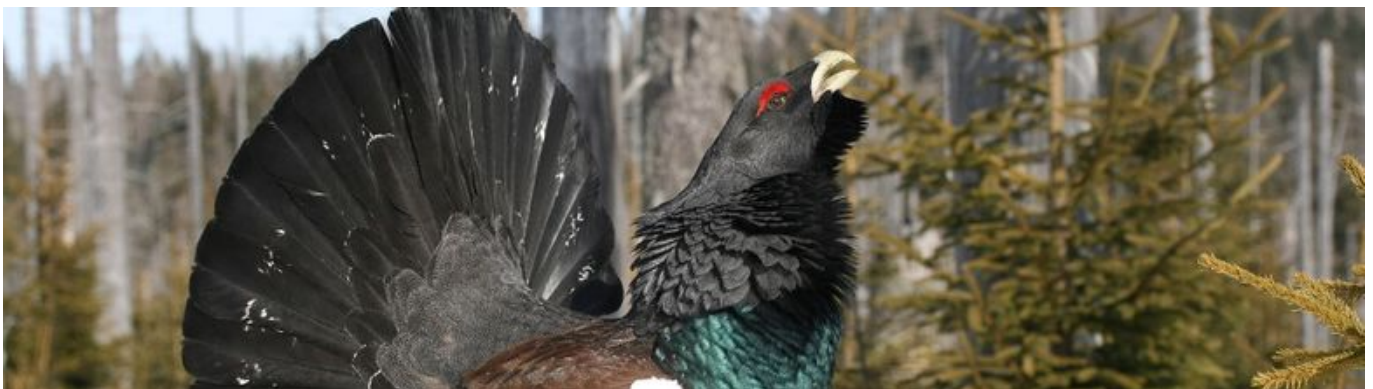
## Gebietsbetreuung für die Arberregion



—  
Seit dem Sommer 1994 beschäftigt der Naturpark Bayerischer Wald e.V. für die Gebietsbetreuung des Arbergebiets eine Person hauptamtlich. Sie steht schwerpunktmäßig für den Arber-Gipfelbereich, aber auch für die [Naturschutzgebiete "Großer Arbersee mit Seewand"](#) und das [NSG "Riesloch"](#) sowie als Ansprechpartner für Naturschutzfachfragen und für Führungen zur Verfügung. Weitere Aufgaben sind Öffentlichkeitsarbeit, Besucherlenkung, Besucherinformation und [Umweltbildung](#).

Für den benachbarten [Naturpark Oberer Bayerischer Wald](#) ist seit 1999 mit Anette Lafaire eine weitere Gebietsbetreuung (Schwerpunkte hier: [NSG "Kleiner Arbersee"](#) und Arbergipfelbereich) im Einsatz.

## Schutzzeit fürs Auerhuhn am Arber



— Bildautor: Karl-Heinz Schindlitz

**Seit dem 01. November** ist wieder das Wegegebot in der Arberregion in Kraft. Das saisonale Beschränkung des freien Betretungsrechtes ist per Verordnung der Landratsämter Cham und Regen vom

01.11.2015 geregelt. Das Schutzgebiet erstreckt sich vom Mühlriegel über den Kleinen und Großen Arber bis hin zum Bretterschachten. Zweck des Wildschutzgebietes ist es, Störungen für das Auerwild durch den nicht gesteuerten Besucherverkehr während des Winters sowie während der Balzzeit und der Brut- und Aufzuchtzeit zu minimieren und damit das Auerwild im Bayerischen Wald zu erhalten. Daher ist in der Verordnung das Wegegebot **vom 1. November bis 30. Juni** des nächsten Jahres vorgeschrieben. Zudem sind **Hunde ganzjährig anzuleinen**.

[Mehr Informationen zum Auerwildschutzgebiet erhalten Sie hier.](#)

**Wir bitten Sie Rücksicht auf unseren größten heimischen Waldvogel zu nehmen. Vielen Dank!**

## **BR Abendschau "Gebietsbetreuer für die Arberregion"**

Ein kurzer Beitrag über die Gebietsbetreuung für die Arberregion, die vom BR-Fernsehen erstellt und in der BR-Abendschau gezeigt wurde.

---

### **Kontakt**



**Johannes Matt, MSc.**

**Gebietsbetreuer für die Arberregion**

Info-Zentrum 3  
94227 Zwiesel  
Tel.: 09922 / 80 24 - 80  
Fax: 09922 / 80 24 81  
Email: [info@naturpark-bayer-wald.de](mailto:info@naturpark-bayer-wald.de)

Arber-Infostelle [im Sonnenhaus in Zwiesel](#)

[König Arber - Ausstellung in den NaturparkWelten  
im Grenzbahnhof Bayerisch Eisenstein](#)

[Fahrtziel Natur: Anreise mit Bus und Bahn...](#)

## **Flyer, Broschüren**

- [Flyer "Unterwegs in der Arberregion"](#) [7 MB]
- [Leták "Na cestě kolem Velkého Javoru"](#) [2 MB]
- [Arber-Broschüre](#) [21 S., 8.5 MB]
- [Riesloch-Broschüre](#) [24 S., 9.0 MB]
- [FFH-Gebiet Silberberg- Broschüre](#) [24 S., 1.6 MB]
- [Gebietsbetreuer in Bayern - Regioausgabe für die Arberregion](#) [25 S., 5.5 MB]